







# Droombronnenbank

De krachtigste impuls voor mensen om in beweging te komen, om iets te willen ondernemen, naar iets beters te streven, risico's te aanvaarden, enzovoort, zijn de dromen die we hebben, de verlangens die we koesteren. Dit is dan ook de rede waarom wij geloven in het belang van onze dromen binnen de ruimtelijke opgave. Niet als een ongrijpbare, vrijblijvende ambitie, maar als een concreet programma binnen de architectuur. Want al wordt het woord droom in de praktijk misbruikt als containerbegrip, dat wil niet zeggen dat het principe ervan ook geen echte waarde of betekenis heeft. En als je er lang genoeg over nadenkt, is die droom minder ongrijpbaar dan we denken.

## Droombronnen

Dromen komen namelijk voort uit onze meest primaire, menselijke behoeften, onze behoefte aan:

- vrij zijn (vrijheid),
- een duurzaam leven leiden (duurzaamheid),
- je verbonden voelen (verbondenheid).

Deze behoeften functioneren als een soort 'bronnen' van waaruit onze dromen opborrelen (droombronnen). Ze laten zich vertalen in hele praktische, dagelijkse begrippen, en

vormen de pijlers waarop wij die brug kunnen bouwen tussen droom en realiteit.

## Online hulpmiddel

Om deze zienswijze werkbaar te krijgen, zijn we in 2018 begonnen met het ontwikkelen van een zogeheten droombronnenbank; een online hulpmiddel waarmee we mensen willen helpen om hun dromen te vertalen naar een concreet programma en daarmee de basis voor het ontwerp. Het wordt vormgegeven als een digitaal landschap waarin je vrij kunt ronddwalen. Gaandeweg ontdek je er de relaties tussen jouw behoeften en de middelen waarmee de bouwwereld deze kan faciliteren. Het doel van de bank is om ons meer bewust te maken van het feit dat er meer mogelijk is dan wij doorgaans op het netvlies krijgen. Dit vanuit de visie dat de gemeenschap geen monoliet is maar een divers en dynamisch organisme.

---

De krachtigste impuls voor mensen om in beweging te komen, zijn onze dromen.

---

Het digitale landschap van de bank is opgebouwd uit vragen en antwoorden, georganiseerd langs een vaste structuur met een zekere hiërarchie:

- waarom dromen wij?
- hoe geven we hier inhoud aan?
- wat hebben we nodig?
- wie kan dat faciliteren?
- en met welke producten of kennisdomeinen?

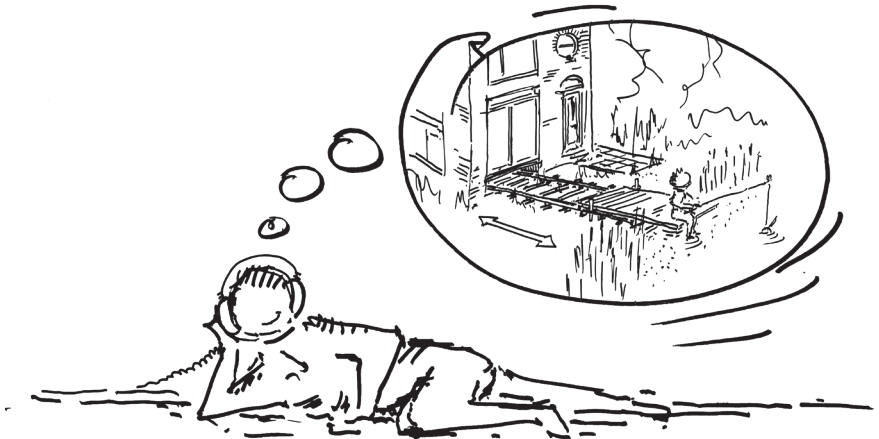
Bij elke vraag krijg je toegang tot informatie en een keuze uit verschillende antwoorden. Elk antwoord brengt je dichterbij je doel. Maar ook het rondzwalen zelf is al een doel op zich. Gaandeweg kom je zo van alles tegen en dus óók dat wat je doorgaans niet op het netvlies krijgt. Je bepaalt je eigen route en wijze waarop je de bank wilt gebruiken:

- Als portal die toegang geeft tot kennis en producten en hun producenten.
- Als toolbox waarmee je jouw programma van eisen kunt te vormen (+ moodboard).
- Als organiser tijdens de voorbereidingen en uitvoering van de bouw (+ kasboek).
- Als kennisbank met preloads die zich richten op verschillende thema's uit de bouwwereld.

De droombronnenbank is een initiatief van de Motiele architect en wordt gebouwd in samenwerking met Wootown Online Development en Toek Design. Het initiatief wordt gesteund door onze partners.

Met de bank richten we ons in eerste instantie op het informeren van de zelfbouwer. Naar verwachting kunnen we in 2024 een eerste demo testen.

Heb je interesse om mee te werken aan de ontwikkeling van onze droombronnenbank, stuur dan een bericht via de website. Kies voor het onderwerp 'Droombronnenbank', geef een korte toelichting en je telefoonnummer en we nemen contact met je op.

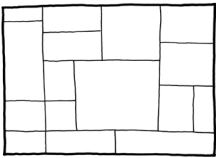


# Uit de **praktijk**

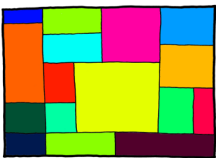
Om het verschil voelbaar te maken tussen het werken op basis van doelgroepen of droombronnen, hebben we de volgende analogie uitgeschreven:

## **Doelgroepen**

Werken met doelgroepen start in principe met een analyse van de gemeenschap. Aan de hand van kenmerken als leeftijd, leefstijl, gezinsopbouw, inkomen, enzovoort, wordt de gemeenschap opgedeeld tot een staalkaart van groepen mensen met specifieke eigenschappen.

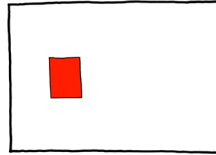


Deze groepen krijgen elk een naam en identiteit. Door hun eigenschappen en behoeften te vertalen naar eisen en wensen worden groepen herkenbaar en werkbaar.

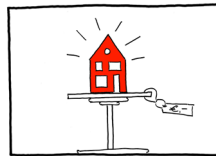


Marktpartijen maken vervolgens een keuze uit de staalkaart van doelgroepen om voor te bouwen. Dit

binnen de contouren van de locatie, de massa, typologieën, wetgeving, vraag en aanbod, enzovoort. De bouwopgave vormt zich vanuit een interpretatie van de verschillende eisen en wensen.



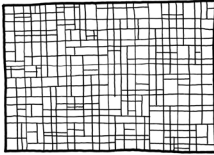
Deze bouwopgave wordt vervolgens door adviseurs uitgewerkt tot een bouwplan. Dit wederom binnen de gehele context van de ontwikkeling.



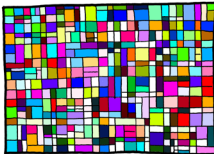
Het uiteindelijk bouwwerk wordt voor, tijdens of na de realisatie door de makelaar, handelaar of ontwikkelaar op de markt gebracht en verkocht.

## **Droombronnen**

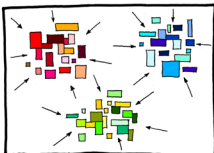
Werken op basis van droombronnen kent een ander startpunt. Het begint met het uitgangspunt dat de gemeenschap één groot, divers en dynamisch organisme is. Opgebouwd uit allemaal motiele kernen; individuen of groepen mensen die uit eigen energie, eigen ambities en incentives, in beweging kunnen komen, mits zij daartoe de ruimte krijgen.



De staalkaart toont hier een veel fijnmaziger en kleurrijk mozaïek. Het is immers opgebouwd uit tal van verschillende, individuele wensen en verlangens (onze dromen). En dus óók de behoeften bij mensen die de kaders van de (doel)groepen doorbreken.



Deze dromen lopen weliswaar in nuance uiteen, maar in oorsprong zijn ze met elkaar verbonden. Ze komen voort uit onze primaire behoefte aan vrijheid, duurzaamheid en verbondenheid. Op basis van deze 'droombronnen' bestaat er dus een ordening binnen het mozaïek.



Vanuit de overtuiging dat wij bouwen voor ons geluk en dus dat we de (bewegings)ruimte moeten ontwikkelen voor de dromen van de mens, vormt de opgave voor het vastgode

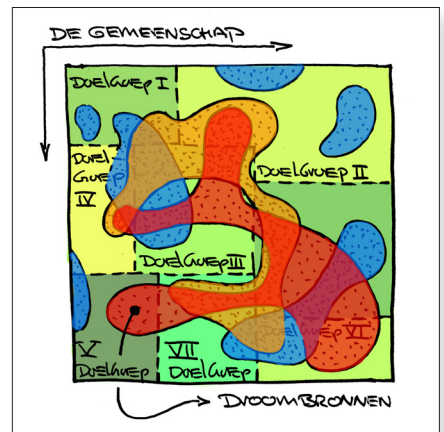
zich vanuit de volgende vraag: in hoeverre zijn we in staat om onze primaire behoeften zo goed mogelijk te faciliteren. Dit op basis van de volgende analyse:

- waarom dromen wij?
- hoe kunnen we hier inhoud aan geven?
- wat hebben we daarvoor nodig?
- wie kan dat faciliteren?
- welke producten / kennis brengen zij mee?



## De overlap

Droombronnen doorbreken de kaders van doelgroepen. Dit is van meerwaarde omdat de gemeenschap geen statisch monoliet is, maar een groot dynamisch organisme.



# de **Motiele** Architect

**Carli J.H. Driessen** architect AvB

Hyacinthweg 13  
2565 RE Den Haag

+31 655796980  
info@motilist.nl  
www.motilist.nl

